



TYPE: BZ0LRC09AA

BZ0LRE22AA BZ0LVE51AA
 BZ0LRE22GA BZ0LVE51GA
 BZ0LRE32AA BZ0LVE65AA
 BZ0LRE32GA BZ0LVE65GA

接続モジュール
 Link Module

安全上のご注意

取付け、運転・保守・点検の前に必ずこの取扱説明書とその他の付属書類をすべて熟読し、正しくお使いください。
 この取扱説明書では、安全注意事項のランクを「危険」「注意」として区分しております。

- 危険** : 取り扱いを誤った場合に、危険な状況が起こりえて、死亡または重傷を受ける可能性が想定される場合。
 - 注意** : 取り扱いを誤った場合に、危険な状況が起こりえて、中程度の傷害や軽傷を受ける可能性が想定される場合および物的損害だけの発生が想定される場合。
- なお、**注意**に記載した事項でも状況によっては重大な結果に結びつく可能性があります。いずれも重要な内容を記載していますので必ず守って下さい。

危険(Warning)
●取付、保守・点検は電源を切って行って下さい。感電のおそれがあります。
注意(Caution)
取付: ●電気工事、取付および保守点検は専門知識をもつ資格者が行って下さい。 ●高温多湿、じんあい、腐食性ガス、過度の振動・衝撃などの異常な環境に設置しないでください。火災、誤動作のおそれがあります。 ●取扱説明書に規定された締付トルクで締め付けてください。 保守・点検: ●製品を廃棄する場合は、産業廃棄物として扱って下さい。 ●端子は定期的により締めつけてください。火災のおそれがあります。

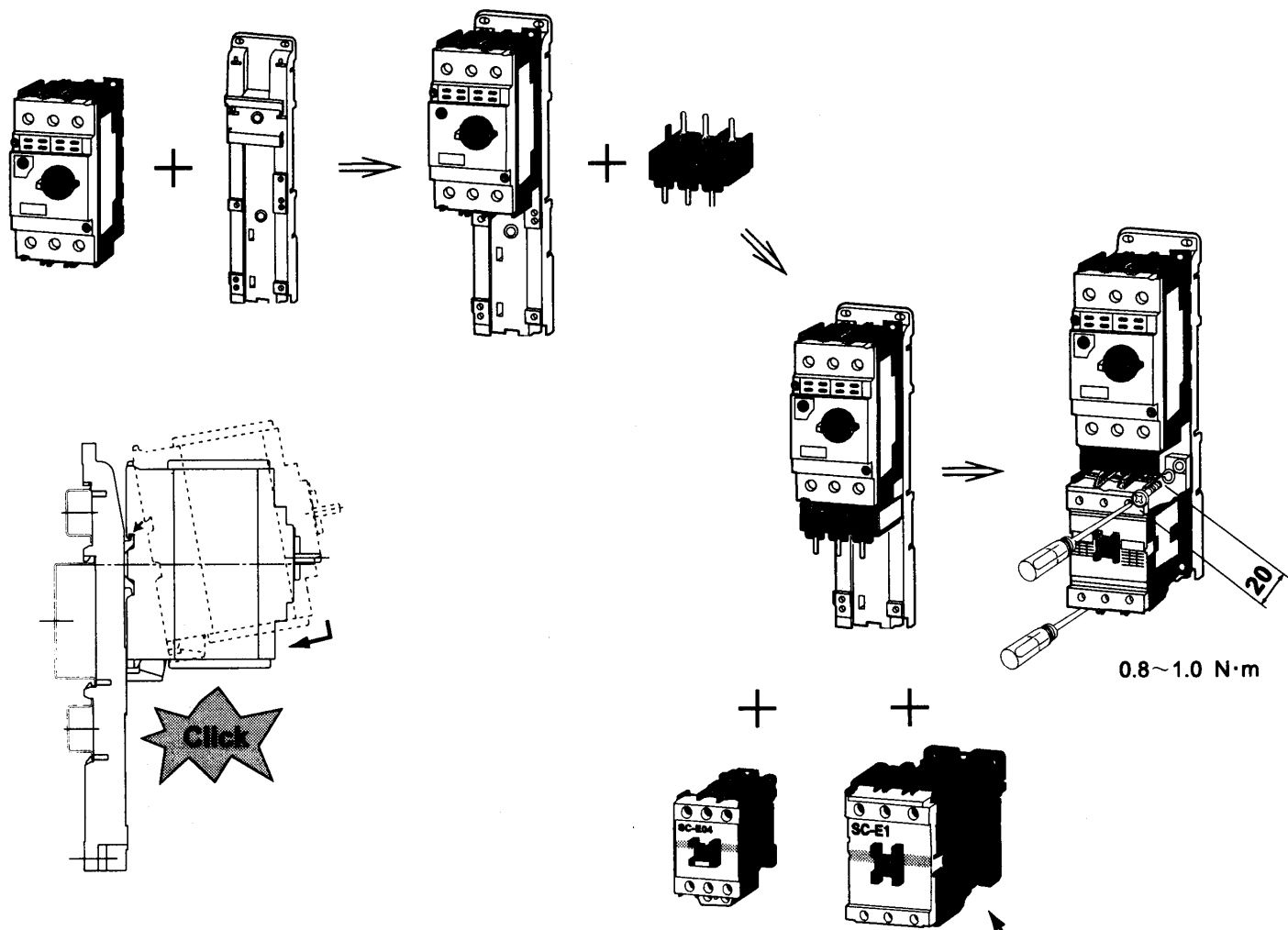
Warning
<p>WARNING : Turn off the power before starting installation, maintenance, or inspection. Failure to turn off power may result in Electric shock or burn. ATTENZIONE : Débrancher l'alimentation avant l'installation, la maintenance ou l'inspection. Ne pas le faire expose l'utilisateur à des risques d'électrochoc ou de brûlures. WARNUNG : Schalten Sie das Gerät ab, bevor Sie mit Installieren, Wartung, oder Inspektion beginnen. Anderenfalls besteht die Gefahr eines elektrischen Schocks oder von Verbrennungen. ATTENTION : Spegnere l'alimentazione prima di iniziare l'installazione, la manutenzione o il collaudo. L'alimentazione accesa può provocare scosse elettriche o ustioni. ATENCIÓN : Desconecte la energía antes de iniciar la instalación, mantenimiento, o inspección. Si no la desconecta puede resultar en un golpe eléctrico o quemaduras. ATENCAO : Desligue o produto antes de iniciar a instalação, manutenção ou inspeção. Deixar de fazer isso pode resultar em choque elétrico ou queimadura. OPGELET : Schakel de stroom uit voor u begint aan installatie, onderhoud of inspectie. Doet u dit niet, dan kunt u een elektrische schok of brandwonden oplopen.</p>

1. 組合せ Combination

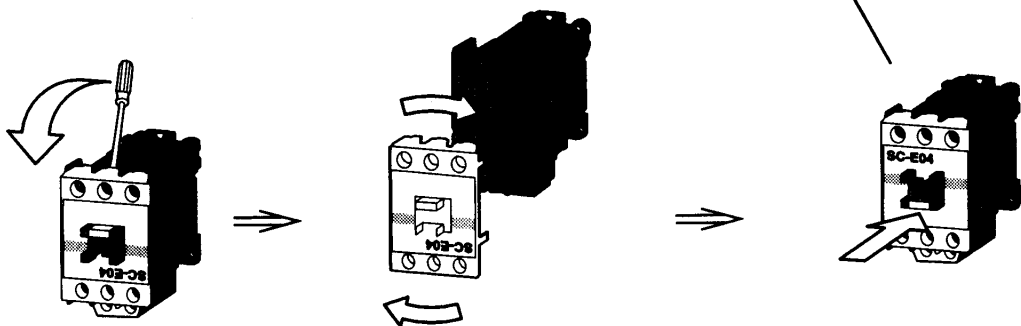
取付レール 	1×IEC rail 35mm×15	2×IEC rail 35mm×15		1×IEC rail 75mm×25 2×IEC rail 35mm×15					
ベースプレート 	(BZ0BPVE22A) オプション Option	BZ0BPVE22A	BZ0BPVE32A	BZ0BPVE51A	BZ0BPVE65A				
マニュアルモータスタータ 	BM3R□B			BM3V□B					
接続モジュール 	BZ0LRC09AA	BZ0LRE22AA	BZ0LRE22GA	BZ0LRE32AA	BZ0LRE32GA	BZ0LVE51AA	BZ0LVE51GA	BZ0LVE65AA	BZ0LVE65GA
電磁接触器 	SC-M□	SC-E02 ~E05	SC-E02/G ~E05/G	SC-E1	SC-E1/G	SC-E1 ~E2S	SC-E1/G ~E2S/G	SC-E3	SC-E3/G

2. 組立て assembly

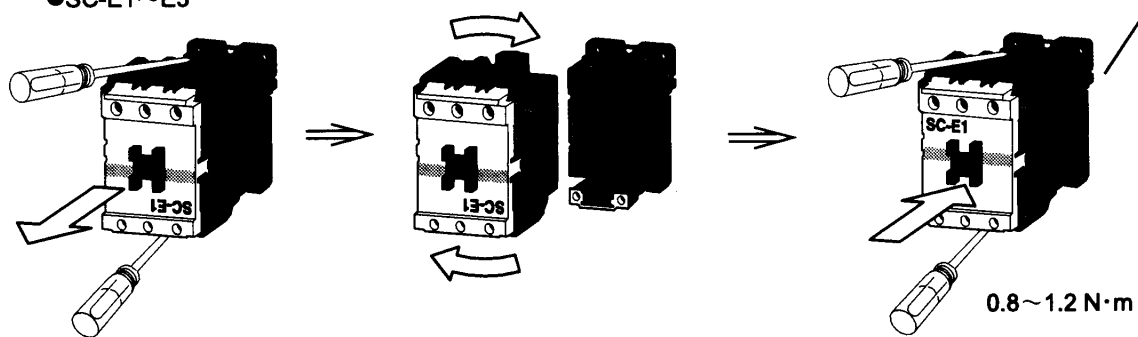
● BM3R□, BM3V□+SC-E02~E3



●SC-E02~E05

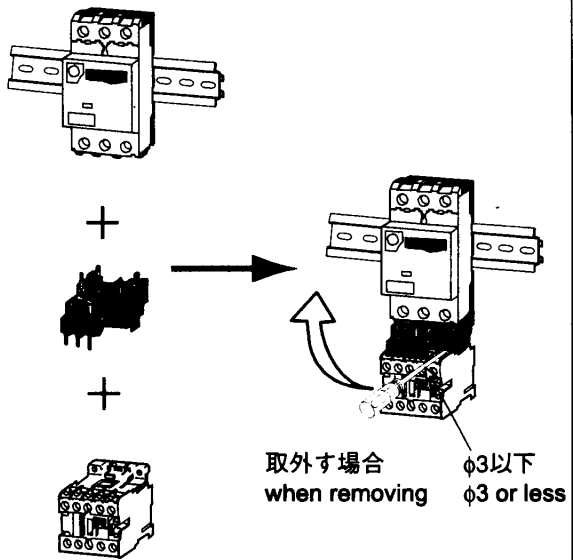


●SC-E1~E3

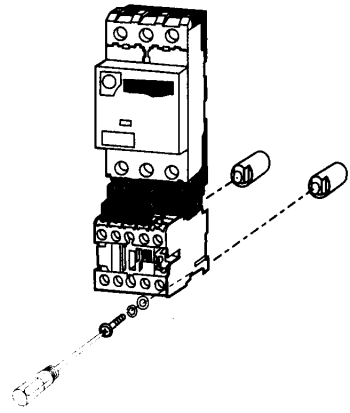


● BM3R□+SC-M□

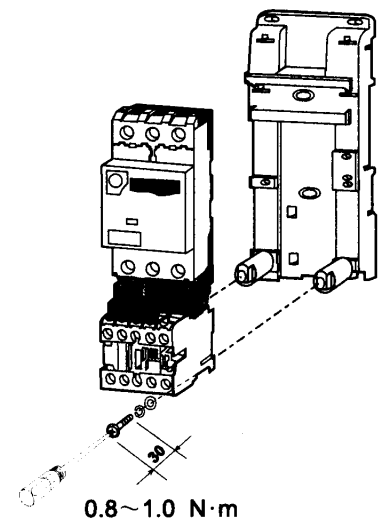
● レール取付の場合
For rail mounting



● ネジ取付の場合
For panel mounting

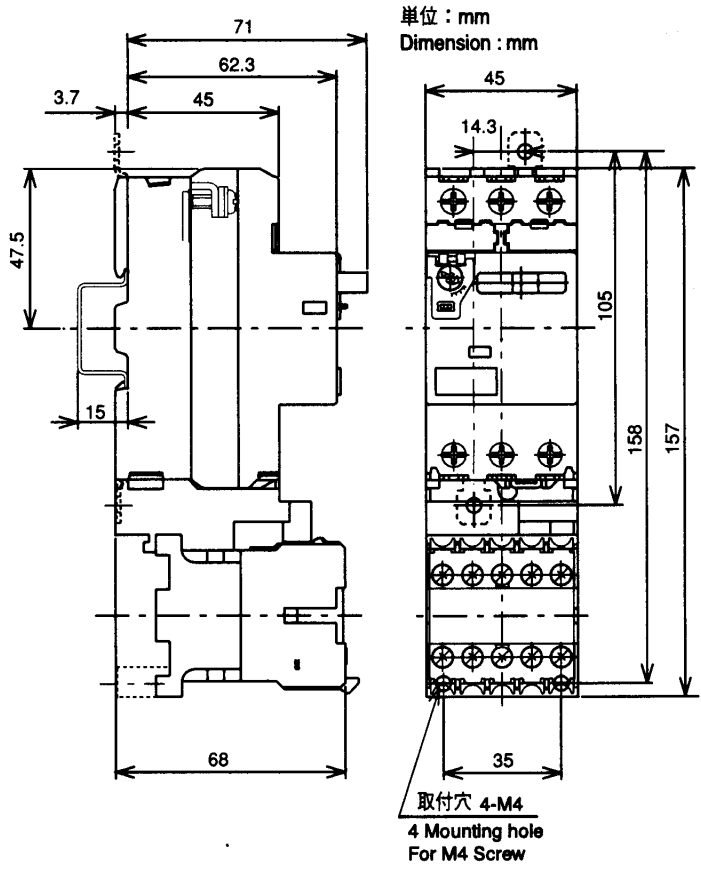


● ベースプレート BZ0BPRES22Aを
使用の場合
When using base plate BZ0BPRES22A

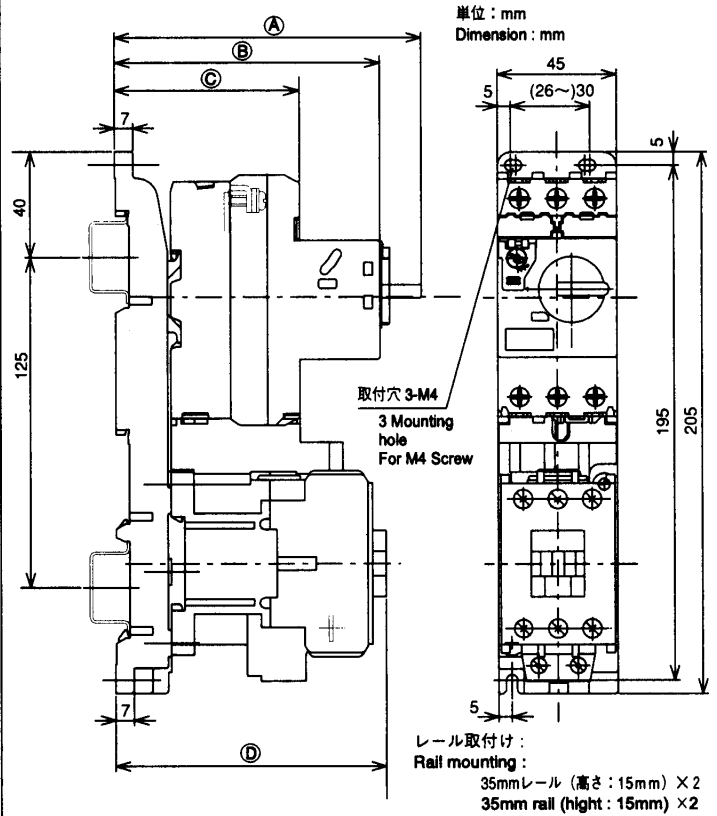


3. 外形図 Dimensions

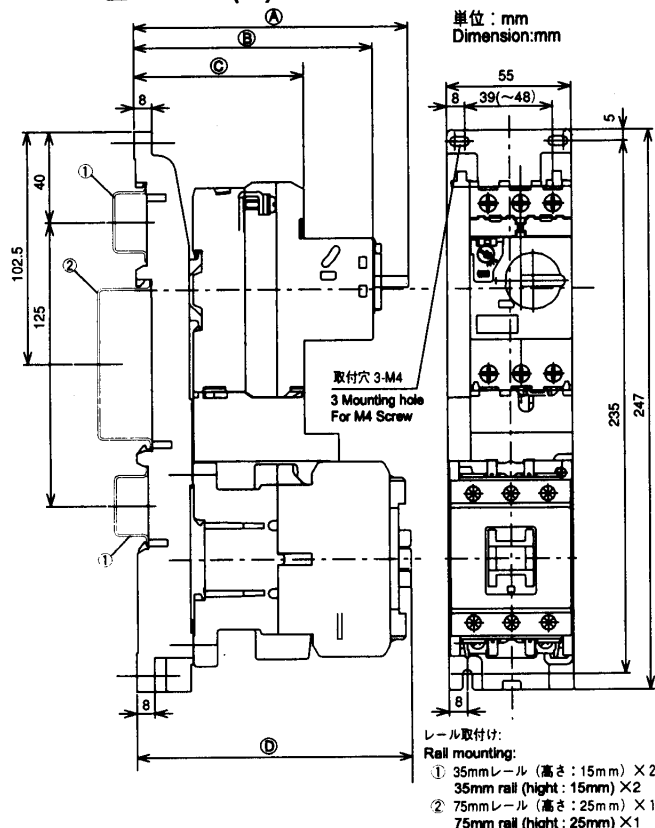
● BM3RSB+SC-M□



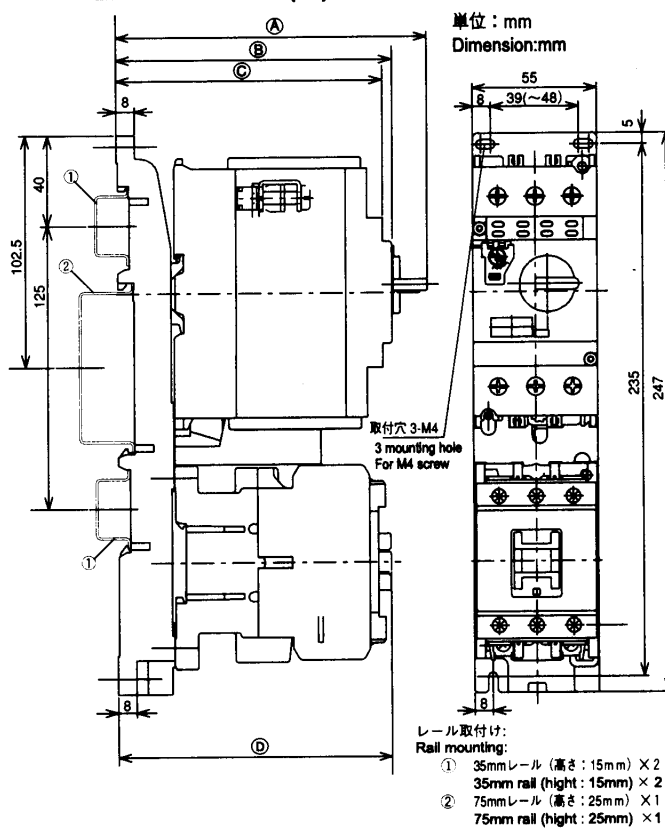
● BM3R□B+SC-E02~E05(/G)



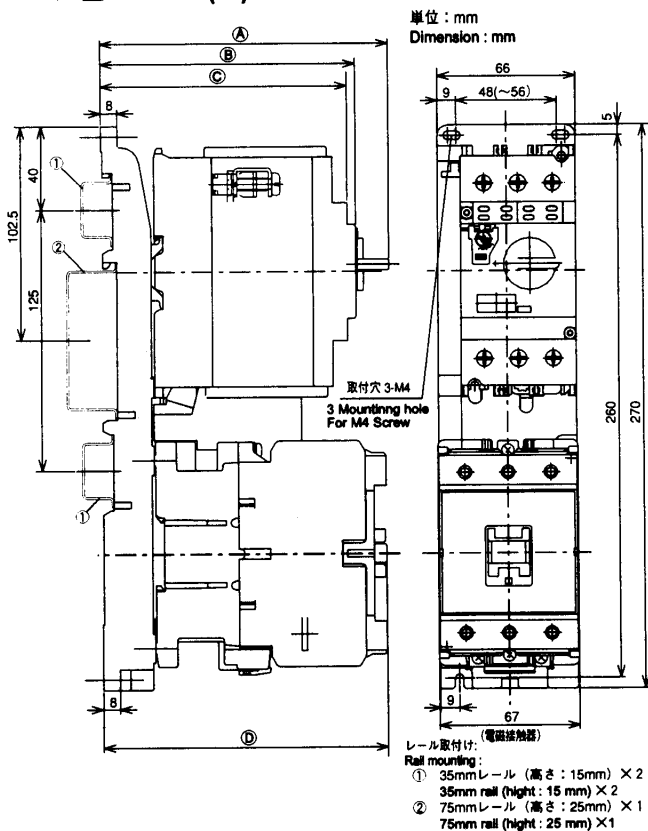
● BM3R□B+SC-E1/(G)



● BM3V□B+SC-E1~E2S/(G)



● BM3V□B+SC-E3/(G)



	(A)	(B)	(C)	(D)
BM3RSB+SC-E02~E05	96.2	87.3	70	102.3
BM3RSB+SC-E02/G~E05/G	96.2	87.3	70	138.8
BM3RHB+SC-E02~E05	115.8	100.3	70	102.3
BM3RHB+SC-E02/G~E05/G	115.8	100.3	70	138.8
BM3RSB+SC-E1	100.7	91.8	74.5	121
BM3RSB+SC-E1/G	100.7	91.8	74.5	146.5
BM3RHB+SC-E1	120.3	104.8	74.5	121
BM3RHB+SC-E1/G	120.3	104.8	74.5	146.5
BM3V□B+SC-E1~E2S	137	121.5	117.5	121
BM3V□B+SC-E1/G~E2S/G	137	121.5	117.5	146.5
BM3V□B+SC-E3	137	121.5	117.5	136
BM3V□B+SC-E3/G	137	121.5	117.5	155

この取扱説明書および製品に対し、ご不明な点がある場合、最寄りの特約店へお問い合わせ願います。
 These instructions do not purport to cover all details or variations in equipment nor to provide for every possible contingency to be met in connection with installation operation or maintenance. Should further information be desired or should particular problems arise which are not covered sufficiently for the purchaser's purposes, the matter should be referred to the Fuji Electric FA.

富士電機機器制御株式会社

〒141-0032 東京都品川区大崎一丁目11番2号
 (ゲートシティ大崎 イーストタワー)
 TEL (03) 5435-7112
 URL <http://www.fujielectric.co.jp/fcs/>

Fuji Electric FA Components
 & Systems Co., Ltd.

Gate City Ohsaki, East Tower, 11-2, Osaki 1-chome,
 Shinagawa-ku, Tokyo 141-0032, Japan
 Phone : +81-3-5435-7112
 URL <http://www.fujielectric.co.jp/fcs/>