



取扱説明書 / INSTRUCTION MANUAL

富士オートブレーカ・漏電遮断器用 ハンドルロック装置
Handle padlocking device 125AF, 250AF
For Fuji Auto Breaker and Earth Leakage Circuit Breaker

形式 BW9Q1CA
Type BW9Q1CA

安全上のご注意

取付け、配線工事、操作および保守・点検を行う前に、取扱説明書などを良くお読みの上、正しくご使用ください。また、必要に応じて、取扱説明書などが最終の使用責任者の元に届くよう、ご配慮願います。

- ここでは、安全上の注意事項のレベルを「警告」および「注意」として区分してあります。

警告 : 取扱いを誤った場合に、死亡または重傷を受ける可能性があります。

注意 : 取扱いを誤った場合に、中程度の傷害や軽傷を受ける可能性、あるいは物的損傷が発生する可能性があります。

なお **注意** に記載した事項でも、状況によっては重大な結果に結びつく可能性があります。

警告

- 取付け、取外し、配線作業および保守・点検は必ず電源を切ってください。感電および短絡による火傷のおそれがあります。

注意

- 開梱時に、損傷、変形のあるものは使用しないでください。
- 取付け、電気工事および保守・点検は専門知識を持つ資格者が行ってください。
- 高温、多湿、じんあい、腐食性ガス、過度の振動・衝撃など異常な環境に設置しないでください。火災、誤動作などのおそれがあります。
- 製品は取扱説明書の指示にしたがって取り付けてください。
- 取付けに不備があると、落下などにより、けがの原因になります。
- 取扱説明書で規定されたトルクで締め付けてください。
- ごみ、コンクリート粉、鉄粉など異物が機器内部に入らないよう施工してください。接触不良や釈放不良および誤動作などのおそれがあります。
- 許可されていない内容での改造を行わないでください。
- 製品を廃棄する場合は、産業廃棄物として取り扱ってください。

SAFETY PRECAUTIONS

Ensure proper use of the product, be sure to read this manual and the other attached documents carefully before starting installation, operation, maintenance, and inspection. This manual should be given to the person who actually uses the products and is responsible for their maintenance.

- Within this instruction manual, safety precautions are ranked, in order of importance, as either "Warning" or "Caution".

WARNING : An operator may be killed or seriously injured by a hazardous condition resulting from improper operation.

CAUTION : An operator may be suffer minor injuries and/or objects may be damaged by a hazardous condition resulting from improper operation.

Under certain conditions, improper operation may result in serious injury and/or damage even if it is labeled only as "Caution". Every item indicated by either "Warning" or "Caution" should be considered significant. Be sure to give particularly care to those items.

WARNING

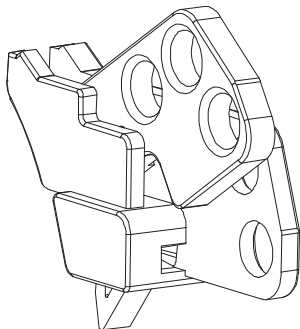
- Turn off the power before starting mounting, dismantling, wiring, maintenance or inspection. Failure to turn off power may result in electrical shock or burning.

CAUTION

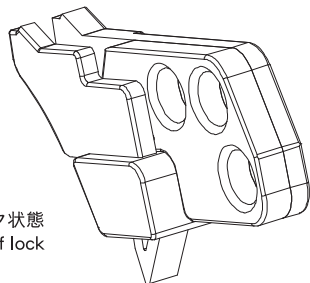
- Do not use deformed or damaged FAB or ELB.
- If deformation or damaging is found out at detaching of package.
- Mounting, detaching, wiring, maintenance and checking should be done by an authorized or certified person.
- FAB or ELB should not be used in serve environment such as high temperature, humidity, dusty, corrosive gas, excessive vibration and shock. If they are used in such an environment, they may result in fire or malfunction.
- Mounting should be done according to the instruction manual. Failure to mounting may cause malfunction of FAB, ELB or cause an incident which may make the operator hurt.
- Screws are tightened in specific torque shown in the instruction manual.
- Dust preventing measures should be done, if the FAB or ELB are used in dusty places such as cement plants, iron refineries. It may result in poor contacts, defective release action or malfunction of the device.
- Don't do reforming to the FAB or ELB without authorized permission.
- When the FAB or ELB are abolished, doing it according to the abolishing rules or regulations.

1. 1袋に1個のハンドルロックが入っています。

1. There is one padlocking device per one bag.

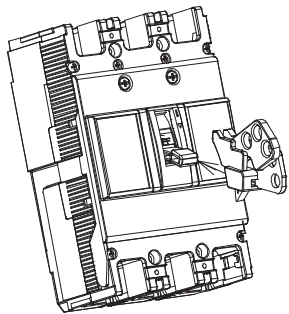


スライド状態
The state of slide

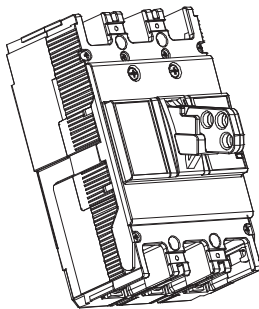


ロック状態
The state of lock

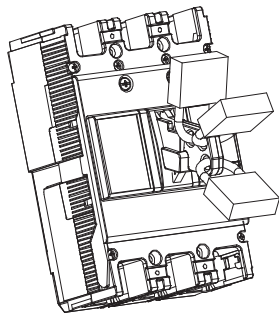
2. ハンドロックを本体に組み込んでください。
組み込む際、FAB、ELBはOFF状態で、
ハンドロックはスライド状態にしてください。
組込後、ロック状態にしてください。



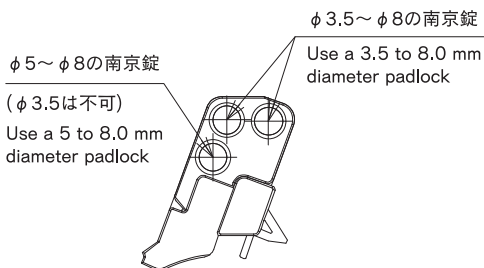
2. Mounting the padlocking device.
When mounting the padlocking device,
it is put into the state of slide and
FAB or ELB is turned OFF.
Being put into the state of lock after mounting.



3. 南京錠を取り付けてください。
最大3個まで取り付けられます。
使用する南京錠は図面指示寸法の
市販品を使用してください。



3. Locking by the padlock.
Three padlocks or less can be mounting.
Using the padlock of the instruction size.



形式 TYPE	極数 Number of Poles	本体適用形式 Applicable type			
		FAB	ELB		
BW9Q1CA	2・3・4	BW125JA□	BW125JAGU	EW125JA□	EW125JAGU
		BW125RA□	BW125RAGU	EW125RA□	EW125RAGU
		BW250EA□	BW250EAGU	EW250EA□	
		BW250JA□	BW250JAGU	EW250JA□	EW250JAGU
		BW250RA□	BW250RAGU	EW250RA□	EW250RAGU

富士電機機器制御株式会社

器具事業部

〒103-0011

東京都中央区日本橋大伝馬町5番7号

三井住友銀行人形町ビル

電話：(03)5847-8060

FAX：(03)5847-8182

URL <http://www.fujielectric.co.jp/fcs/>

Fuji Electric FA Components & Systems Co., Ltd.

Mitsui Sumitomo Bank Ningyo-cho Bldg.,

5-7, Nihonbashi Odemma-cho, Chuo-ku,

Tokyo 103-0011, Japan

Phone : +81-3-5847-8060

Fax : +81-3-5847-8182